

Offerta 1003354795

Cliente numero: 1700006925

Riferimento richiesta cliente: Impianto Siderno

Mr. Claudio Romano
ELETTROMECCANICA MUCCIOLI MARCO SRL
VIA NAZIONALE ADRIATICA, 151
47843 MISANO ADRIATICO RN
ITALY



GRUNDFOS POMPE ITALIA SRL

Sede:
Via Gran Sasso, 4
20060 TRUCCAZZANO - MI
Tel. : (02) 95838112 (r.a. 10 linea)
Web Site : www.grundfos.it
Soggetto al coordinamento e controllo da
parte di The Poul Due Jensen
Foundation, Denmark

Data: 10/10/2022

In relazione alla Vostra gradita richiesta, ci preghiamo sottoporVi in allegato la nostra migliore offerta per i macchinari dalle caratteristiche di funzionamento indicateci, che si intende subordinata alle nostre condizioni di vendita, ed alle condizioni particolari di fornitura.

NB. Inoltre abbiamo il piacere di informarVi che cliccando sul codice prodotto è possibile collegarsi alla scheda tecnica dettagliata sulle pompe offerte.

Tramite il catalogo on line PRODUCT CENTER disponibile sul sito www.grundfos.it è possibile scaricare o visualizzare la documentazione disponibile.

RICAMBI ORIGINALI GRUNDFOS

Per incrementare ulteriormente affidabilità ed efficienza di esercizio delle nostre pompe, proponiamo i Kit di Ricambi Originali (consigliati per due o cinque anni di esercizio).

Disporre dei Kit Ricambi Originali al momento della effettiva necessità rende le operazioni di manutenzione più rapide e consente un significativo risparmio sui costi di esercizio dovuti al fermo macchina e ai costi di intervento

Per eventuali ordini e/o comunicazioni pregasi citare sempre il Ns riferimento d'offerta.

Nel ringraziarVi per averci interpellato confidiamo che la presente risulti di Vostra soddisfazione e restiamo a disposizione per ogni ulteriore chiarimento tecnico.

GARANZIA COMMERCIALE: 24 mesi data consegna o 30 mesi data produzione riportata in targhetta.

Contratto di manutenzione: su richiesta

Manuel Palmieri

Grundfos Pompe Italia Srl

Totale Listino (EUR) escluso soluzioni alternative	95.655,00
--	-----------

Offerta 1003354795

Cliente numero: 1700006925

Comments

Condizioni di vendita

RESA: Importo Concordato
CONSEGNA: Da concordare in sede d'ordine
IMBALLO: Standard Compreso
PAGAMENTO:

DOCUMENTAZIONE: Nostro standard

Condizioni speciali

Tempi di consegna indicativi:

*da confermare in fase d'ordine

Importante

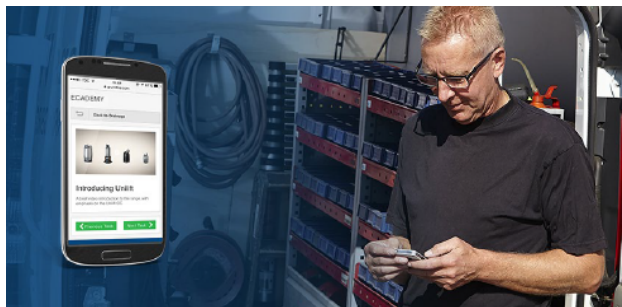
Per tutti gli ordini inviati via EXTRANET , EDI, E-mail, prego indicare questo numero di offerta

Creto da: Fabio Bassi
Email: rdo@sales.grundfos.com
Phone: 0295838112

Per ulteriori informazione, contattare il ns funzionario di zona:

Funzionario di zona: Manuel Palmieri
Email: mpalmieri@grundfos.com
Cellulare: 347 6157667

Website: grundfos.it
Product Information: [Grundfos Product Center](#)



GRUNDFOS ECADEMY

Visita il nostro sito di formazione online gratuita.
Scopri i nostri prodotti, le applicazioni e le pompe.
Rafforza le tue capacità e conoscenze.

[Clicca qui per scoprire Grundfos Ecademy Website](#)

Offerta 1003354795

Cliente numero: 1700006925



Cliccando sul codice prodotto in blu, è possibile accedere a Grundfos Product Center

Pos.	Descrizione prodotto		Q.tà	Prezzo listino unitario	Prezzo totale listino
10	Hydro EN-Y 65-250/235 JS-ASD-U3-B Codice Prodotto: 98926302	rif Antincendio	1	57.356,00	57.356,00
		Material pricing group: 24			
		Hydro EN-Y 65-250/235 JS-ASD-U3-A			
		Gruppo antincendio a norme EN 12845			
20	Quadro monitoraggio allarmi multiled Codice Prodotto: 98897140	rif Antincendio	1	920,00	920,00
		Material pricing group: 24			
30	KIT ASP DN80/16-DN200/16 STB Codice Prodotto: 98926310	rif Antincendio	2	1.693,00	3.386,00
		Material pricing group: 24			
		KIT ASP DN80/16-DN200/16 STB			
40	KIT TEST DN100/16 Sc. 20-200 Codice Prodotto: 98926328	rif Antincendio	1	1.287,00	1.287,00
		Material pricing group: 24			
		KIT TEST DN100/16 Sc. 25-200			
50	Kit ricambi motore da 33,2 / 48,2kW Codice Prodotto: 3A0101U9	rif Antincendio	1	1.232,00	1.232,00
		Material pricing group: 24			

Subtotale (EUR): **62.488,00**

70	SLV.80.80.60.2.51D.C.Q	rif Vasca percolati a ricircolo	3	4.750,00	14.250,00
		Material pricing group: 31			
80	SE Cable w.scr. C/D EX, Y, 10m	rif Vasca percolati a ricircolo	3	834,00	2.502,00
		Material pricing group: 31			
90	Elastometri in Viton	rif Vasca percolati a ricircolo	3	386,00	1.158,00
		Material pricing group: 31			
100	Auto coupling DN80 cpl. EN1.4408 Codice Prodotto: 96825106	rif Vasca percolati a ricircolo	3	1.149,00	3.447,00
		Material pricing group: 51			
		Auto coupling DN80 cpl. EN1.4408			

Subtotale (EUR): **21.357,00**

120	SLV.80.80.60.2.51D.C.Q	rif Vasca percolati a smaltimento	1	4.750,00	4.750,00
		Material pricing group: 31			
130	SE Cable w.scr. C/D EX, Y, 10m	rif Vasca percolati a smaltimento	1	834,00	834,00
		Material pricing group: 31			
140	Elastometri in Viton	rif Vasca percolati a smaltimento	1	386,00	386,00
		Material pricing group: 31			
150	Auto coupling DN80 cpl. EN1.4408 Codice Prodotto: 96825106	rif Vasca percolati a smaltimento	1	1.149,00	1.149,00
		Material pricing group: 51			
		Auto coupling DN80 cpl. EN1.4408			

Continua

Offerta 1003354795

Cliente numero: 1700006925

Cliccando sul codice prodotto in blu, è possibile accedere a Grundfos Product Center

Pos.	Descrizione prodotto		Q.tà	Prezzo listino unitario	Prezzo totale listino		
					Subtotale (EUR): 7.119,00		
170	SLV.80.80.60.2.51D.C Codice Prodotto: 98626041		2	4.581,00	9.162,00		
						rif Vasca prima pioggia	
						Material pricing group: 31	
						SLV.80.80.60.2.51D Pompe per fognatura e acque reflue * EU ECCN: None US ECCN: N/A	
180	Auto coupling DN80 cpl. Codice Prodotto: 96090993		2	531,00	1.062,00		
						rif Vasca prima pioggia Material pricing group: 51	
					Subtotale (EUR): 10.224,00		
200	NB50-250/254 A-F2-A-BQQE Codice Prodotto: 98846123		1	6.570,00	6.570,00		
						rif Acque industriali Pm11	
						Material pricing group: 22	
						Q: 80 m3/h H: 80 m	Elettropompa monoblocco e normalizzata conforme alla norma EN733 a velocità fissa * EU ECCN: None US ECCN: N/A
210	CM10-4 A-R-A-E-AVBE F-A-A-N Codice Prodotto: 98694017		1	1.011,00	1.011,00		
						rif Acque industriali Pm12	
						Material pricing group: 13	
						Q: 6 m3/h H: 47 m	Pompa centrifuga orizzontale multistadio * EU ECCN: None US ECCN: N/A
Opzionale:							
220	Estensione garanzia base 5 anni Codice Prodotto: 99016124		1	4.782,75			
						Material pricing group: 54	
Totale Listino (EUR) escluso soluzioni alternative:					95.655,00		

NOTE:

* "ECCN" indica Export Control Classification Number. Se "EU ECCN" è diverso da "Nessuno" o "N/A" il bene è chiamato a doppio uso e può essere soggetto a restrizioni se riesportati dal vostro paese. Se il bene è destinato ad essere riesportato verso un paese soggetto a sanzioni speciali dell'UE, allora contattare Grundfos per ulteriori informazioni sul ECCN. Se "USA ECCN" è diverso da "N/A" il bene può essere soggetto ad autorizzazione all'esportazione da parte dell' USA in quanto tale esportazione è proibita per legge. "N/A" significa "non applicabile".

Descrizione prodotto dettagliata

Quadro monitoraggio allarmi multiled	Pos. 20	Vs. riferimento:
--------------------------------------	---------	------------------

Codice Prodotto: [98897140](#)

Cliccando sul codice prodotto in blu, è possibile accedere a Grundfos Product Center

Quadro di segnalazione allarmi MultiLed

Sono disponibili 12 led gialli per allarmi di tipo B e 4 led rossi per allarmi di tipo A in conformità a EN12845, Annex I per monitorare anche componenti di impianto, oltre agli allarmi del gruppo.

Un sistema a tasche permette all'utente di inserire il testo desiderato in corrispondenza del relativo led di allarme.

Il quadro, grazie ad una batteria, garantisce la visualizzazione degli allarmi (selezionabili singolarmente N.O. oppure N.C.) anche in assenza di tensione di rete.

All'attivazione di un allarme viene acceso il relativo led sul pannello leds, viene attivato un buzzer e una lampada gialla di allarme generale. Contemporaneamente viene attivato un relé di segnalazione remota cumulativa, un relé per allarme di tipo A e un relé per allarme di tipo B.

E' possibile selezionare la possibilità di memorizzare gli allarmi (il led rimane acceso anche se l'allarme scompare). In questo caso utilizzare il tasto R per spegnere il led.

Un pulsante permette di tacitare il buzzer con ripristino a tempo. Con lo stesso pulsante, se premuto per più di 3 secondi, e' possibile fare il test dei led e del buzzer.

E' altresì presente una porta RS 485 con protocollo Modbus-RTU che permette la comunicazione di svariate informazioni.

Descrizione prodotto dettagliata

SLV.80.80.60.2.51D.C.Q

Pos. 70

Vs. riferimento:

Cliccando sul codice prodotto in blu, è possibile accedere a Grundfos Product Center

Pompa centrifuga non autoadescante, monostadio, progettata per la gestione di acque reflue, acqua di processo e liquame non depurato.

La pompa è stata progettata per un funzionamento intermittente e continuo in installazione sommersa.

L'efficiente girante SuperVortex fornisce il passaggio di lunghe fibre e solidi fino a 80 mm ed è adatta per acque reflue con contenuto di materiale solido fino al 5%.

Un sistema di montaggio a fascetta in acciaio inox consente un facile e rapido smontaggio della pompa dal gruppo motore per la manutenzione e l'ispezione. Non occorrono strumenti speciali. Il collegamento alle tubazioni è tramite una flangia DIN.

Controlli:

Sensore umidità:S

Sensore acqua nell'olio:senza sensore acqua in olio

Liquido:

Temp. liquido max:40 °C

Tecnico:

Tipo di girante:SUPER VORTEX

Dimensione max delle particelle:80 mm

Tenuta meccanica primaria:SiC/SiC

Tenuta meccanica secondaria:CARBON/CERAMICS

Approvazioni sulla targhetta:CE, EN12050-1

Tolleranza della curva:ISO9906:2012 3B2

Materiali:

Corpo pompa:Ghisa (EN-GJL-250)

Corpo pompa:EN-GJL-250

Girante:Acciaio inox (EN 1.4408)

Girante:DIN W.-Nr. 1.4408

Motore:EN-GJL-250

Installazione:

Max temperatura ambiente:40 °C

Flangia standard:DIN

Aspirazione pompa:80

Mandata pompa:80

Pressione d'esercizio:PN 10

Profondità max. di installazione:20 m

Dati elettrici:

Potenza assorbita - P1:7.1 kW

Potenza - P2:6 kW

Frequenza di rete:50 Hz

Voltaggio:3 x 380-415 V

Toller. voltaggio:+10/-10 %

Max. numero avviamenti per ora:20

Corrente:13.6-11.3 A

Corrente di avvio:117 A

Cos phi - fattore di potenza:0.83

Cos fi - fattore di potenza a 3/4 di carico:0.77

Cos fi - fattore di potenza a 1/2 carico:0.65

Velocità nominale:2940 rpm

Rendimento motore a pieno carico:90.1 %

Rendimento motore a 3/4 di carico:90.0 %

Efficienza motore a 1/2 carico:89.9 %

Nr di poli:2

Tipo di avviamento:St./trian.

Classe di protezione (IEC 34-5):IP68

Classe di isolamento (IEC 85):H

Antideflagrante:no

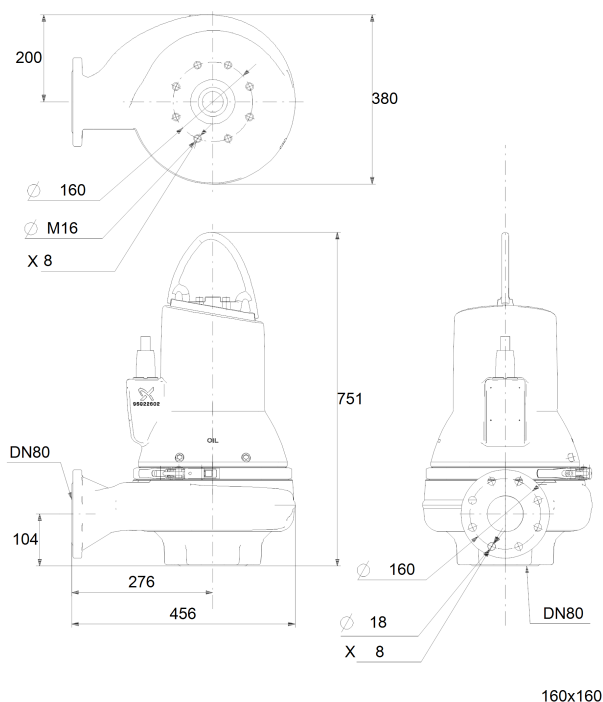
Lunghezza del cavo:10 m

Tipo di cavo:LYNIFLEX

Altri:

Peso netto:137 kg

Disegno dimensionale



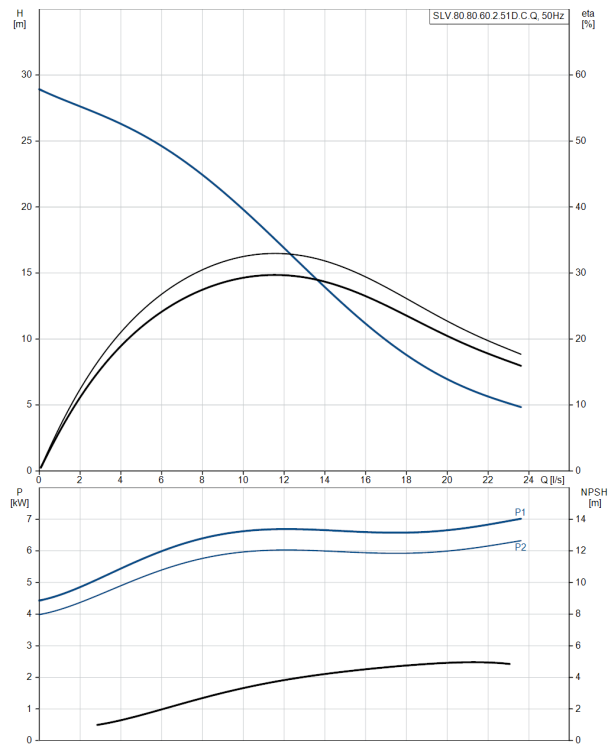
*Nota: tutte le misure sono espresse in mm
NB: il disegno non mostra tutti i dettagli*

Continua

SLV.80.80.60.2.51D.C.Q	Pos. 70	Vs. riferimento:
------------------------	---------	------------------

Seguito da pagina precedente

Curva di prestazione:



Descrizione prodotto dettagliata

Auto coupling DN80 cpl. EN1.4408	Pos. 100	Vs. riferimento:
----------------------------------	----------	------------------

Codice Prodotto: [96825106](#)

Disegno dimensionale

Cliccando sul codice prodotto in blu, è possibile accedere a Grundfos Product Center

The kit contains base plate, guide claw, upper guide rail holder, gasket for pipework connection* and bolts.
The kit does not include anchor bolts for the base plate and guide rails!
For pump outlet flanges sized DN 250 and above, the guide claw is fitted to the pump outlet flange, when ordered together with a pump.

Materiali:

Materiale: Acciaio inossidabile

Materiale: EN 1.4408

Material: ASTM A351 CF8M/AISI 316

Surface treatment: Pickling & passivation

Installazione:

Flangia standard: DIN

Attacco tubazione: DN80

Pump connection: DN80

Pressione d'esercizio: PN10

Altri:

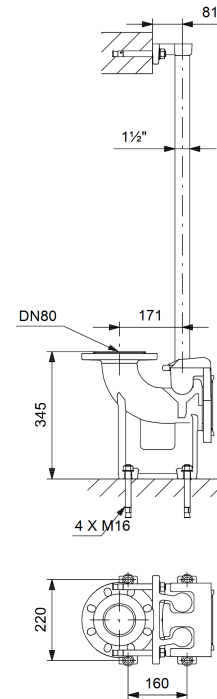
Peso netto: 27.9 kg

Peso lordo: 27.9 kg

Volume imballo: 1.54 m³

Other material grades, surface treatment, flange standards and pressure stages are available. Please contact Grundfos for further information.

* Gasket for threaded connections and auto-coupling gasket for pipework connections above DN 150 are not included.



*Nota: tutte le misure sono espresse in mm
NB: il disegno non mostra tutti i dettagli*

Descrizione prodotto dettagliata

SLV.80.80.60.2.51D.C.Q

Pos. 120

Vs. riferimento:

Cliccando sul codice prodotto in blu, è possibile accedere a Grundfos Product Center

Pompa centrifuga non autoadescante, monostadio, progettata per la gestione di acque reflue, acqua di processo e liquame non depurato.

La pompa è stata progettata per un funzionamento intermittente e continuo in installazione sommersa.

L'efficiente girante SuperVortex fornisce il passaggio di lunghe fibre e solidi fino a 80 mm ed è adatta per acque reflue con contenuto di materiale solido fino al 5%.

Un sistema di montaggio a fascetta in acciaio inox consente un facile e rapido smontaggio della pompa dal gruppo motore per la manutenzione e l'ispezione. Non occorrono strumenti speciali. Il collegamento alle tubazioni è tramite una flangia DIN.

Controlli:

Sensore umidità:S

Sensore acqua nell'olio:senza sensore acqua in olio

Liquido:

Temp. liquido max:40 °C

Tecnico:

Tipo di girante:SUPER VORTEX

Dimensione max delle particelle:80 mm

Tenuta meccanica primaria:SiC/SiC

Tenuta meccanica secondaria:CARBON/CERAMICS

Approvazioni sulla targhetta:CE, EN12050-1

Tolleranza della curva:ISO9906:2012 3B2

Materiali:

Corpo pompa:Ghisa (EN-GJL-250)

Corpo pompa:EN-GJL-250

Girante:Acciaio inox (EN 1.4408)

Girante:DIN W.-Nr. 1.4408

Motore:EN-GJL-250

Installazione:

Max temperatura ambiente:40 °C

Flangia standard:DIN

Aspirazione pompa:80

Mandata pompa:80

Pressione d'esercizio:PN 10

Profondità max. di installazione:20 m

Dati elettrici:

Potenza assorbita - P1:7.1 kW

Potenza - P2:6 kW

Frequenza di rete:50 Hz

Voltaggio:3 x 380-415 V

Toller. voltaggio:+10/-10 %

Max. numero avviamenti per ora:20

Corrente:13.6-11.3 A

Corrente di avvio:117 A

Cos phi - fattore di potenza:0.83

Cos fi - fattore di potenza a 3/4 di carico:0.77

Cos fi - fattore di potenza a 1/2 carico:0.65

Velocità nominale:2940 rpm

Rendimento motore a pieno carico:90.1 %

Rendimento motore a 3/4 di carico:90.0 %

Efficienza motore a 1/2 carico:89.9 %

Nr di poli:2

Tipo di avviamento:St./trian.

Classe di protezione (IEC 34-5):IP68

Classe di isolamento (IEC 85):H

Antideflagrante:no

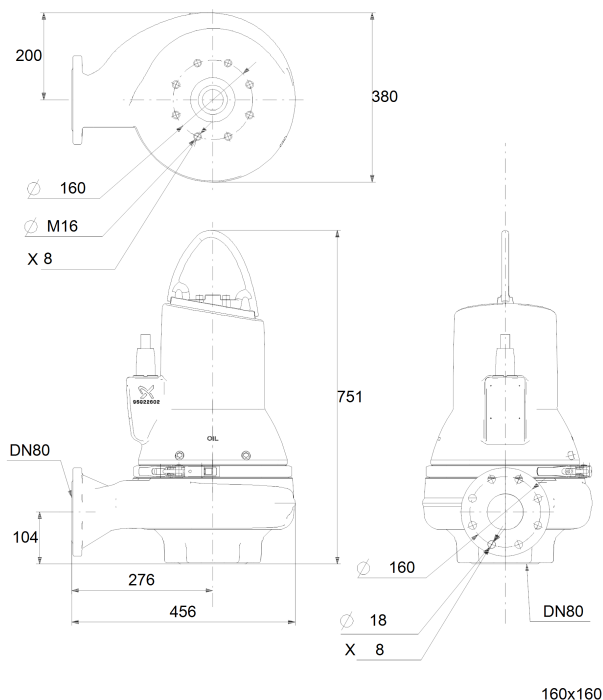
Lunghezza del cavo:10 m

Tipo di cavo:LYNIFLEX

Altri:

Peso netto:137 kg

Disegno dimensionale



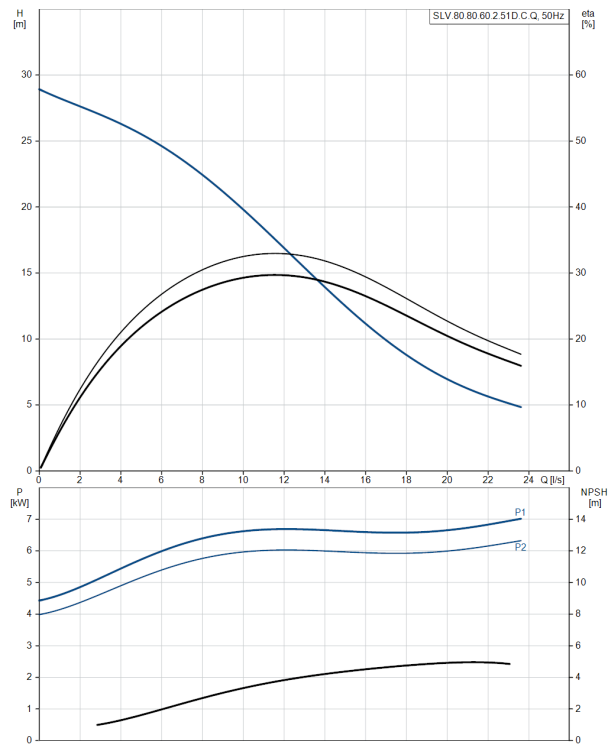
*Nota: tutte le misure sono espresse in mm
NB: il disegno non mostra tutti i dettagli*

Continua

SLV.80.80.60.2.51D.C.Q	Pos. 120	Vs. riferimento:
------------------------	----------	------------------

Seguito da pagina precedente

Curva di prestazione:



Descrizione prodotto dettagliata

Auto coupling DN80 cpl. EN1.4408	Pos. 150	Vs. riferimento:
----------------------------------	----------	------------------

Codice Prodotto: [96825106](#)

Disegno dimensionale

Cliccando sul codice prodotto in blu, è possibile accedere a Grundfos Product Center

The kit contains base plate, guide claw, upper guide rail holder, gasket for pipework connection* and bolts.
The kit does not include anchor bolts for the base plate and guide rails!
For pump outlet flanges sized DN 250 and above, the guide claw is fitted to the pump outlet flange, when ordered together with a pump.

Materiali:

Materiale: Acciaio inossidabile

Materiale: EN 1.4408

Material: ASTM A351 CF8M/AISI 316

Surface treatment: Pickling & passivation

Installazione:

Flangia standard: DIN

Attacco tubazione: DN80

Pump connection: DN80

Pressione d'esercizio: PN10

Altri:

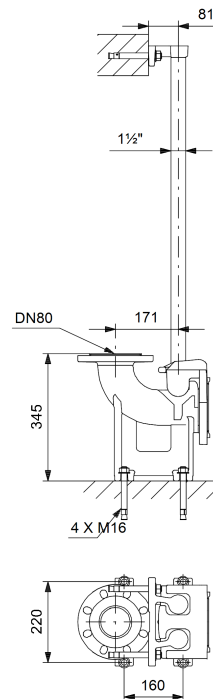
Peso netto: 27.9 kg

Peso lordo: 27.9 kg

Volume imballo: 1.54 m³

Other material grades, surface treatment, flange standards and pressure stages are available. Please contact Grundfos for further information.

* Gasket for threaded connections and auto-coupling gasket for pipework connections above DN 150 are not included.



*Nota: tutte le misure sono espresse in mm
NB: il disegno non mostra tutti i dettagli*

Descrizione prodotto dettagliata

SLV.80.80.60.2.51D.C

Pos. 170

Vs. riferimento:

Codice Prodotto: [98626041](#)

Cliccando sul codice prodotto in blu, è possibile accedere a Grundfos Product Center

Pompa centrifuga non autoadescante, monostadio, progettata per la gestione di acque reflue, acqua di processo e liquame non depurato.

La pompa è stata progettata per un funzionamento intermittente e continuo in installazione sommersa.

L'efficiente girante SuperVortex fornisce il passaggio di lunghe fibre e solidi fino a 80 mm ed è adatta per acque reflue con contenuto di materiale solido fino al 5%.

Un sistema di montaggio a fascetta in acciaio inox consente un facile e rapido smontaggio della pompa dal gruppo motore per la manutenzione e l'ispezione. Non occorrono strumenti speciali. Il collegamento alle tubazioni è tramite una flangia DIN.

Controlli:

Sensore umidità:S

Sensore acqua nell'olio:senza sensore acqua in olio

Liquido:

Temp. liquido max:40 °C

Tecnico:

Tipo di girante:SUPER VORTEX

Dimensione max delle particelle:80 mm

Tenuta meccanica primaria:SIC/SIC

Tenuta meccanica secondaria:CARBON/CERAMICS

Approvazioni sulla targhetta:CE, EN12050-1

Tolleranza della curva:ISO9906:2012 3B2

Materiali:

Corpo pompa:Ghisa (EN-GJL-250)

Corpo pompa:EN-GJL-250

Girante:Ghisa (EN-GJL-250)

Girante:EN-GJL-250

Motore:EN-GJL-250

Installazione:

Max temperatura ambiente:40 °C

Flangia standard:DIN

Aspirazione pompa:80

Mandata pompa:80

Pressione d'esercizio:PN 10

Profondità max. di installazione:20 m

Dati elettrici:

Potenza assorbita - P1:7.1 kW

Potenza - P2:6 kW

Frequenza di rete:50 Hz

Voltaggio:3 x 380-415 V

Toller. voltaggio:+10/-10 %

Max. numero avviamenti per ora:20

Corrente:13.6-11.3 A

Corrente di avvio:117 A

Cos phi - fattore di potenza:0.83

Cos fi - fattore di potenza a 3/4 di carico:0.77

Cos fi - fattore di potenza a 1/2 carico:0.65

Velocità nominale:2940 rpm

Rendimento motore a pieno carico:90.1 %

Rendimento motore a 3/4 di carico:90.0 %

Efficienza motore a 1/2 carico:89.9 %

Nr di poli:2

Tipo di avviamento:St./trian.

Classe di protezione (IEC 34-5):IP68

Classe di isolamento (IEC 85):H

Antideflagrante:no

Lunghezza del cavo:10 m

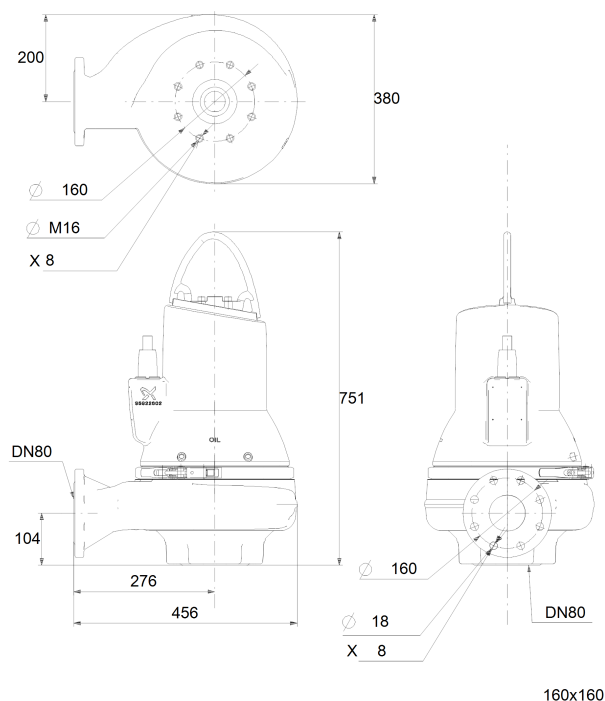
Tipo di cavo:LYNIFLEX

Altri:

Peso netto:137 kg

Finnish:LVI NO 4836120

Disegno dimensionale



Nota: tutte le misure sono espresse in mm

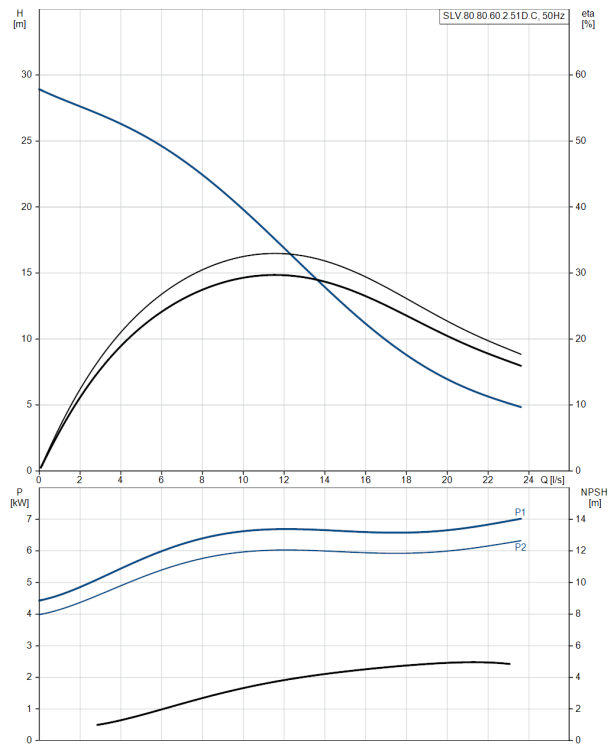
NB: il disegno non mostra tutti i dettagli

Continua

SLV.80.80.60.2.51D.C	Pos. 170	Vs. riferimento:
----------------------	----------	------------------

Seguito da pagina precedente

Curva di prestazione:



Descrizione prodotto dettagliata

Auto coupling DN80 cpl.	Pos. 180	Vs. riferimento:
-------------------------	----------	------------------

Codice Prodotto: [96090993](#)

Disegno dimensionale

Cliccando sul codice prodotto in blu, è possibile accedere a Grundfos Product Center

The kit contains base plate, guide claw, upper guide rail holder, gasket for pipework connection* and bolts.
The kit does not include anchor bolts for the base plate and guide rails!
For pump outlet flanges sized DN 250 and above, the guide claw is fitted to the pump outlet flange, when ordered together with a pump.

Materiali:

Materiale: Ghisa

Materiale: EN-GJL-250

Material: ASTM A48 Class 250B

Surface treatment: Powder coating

Installazione:

Flangia standard: DIN

Attacco tubazione: DN 80

Pump connection: DN80

Pressione d'esercizio: PN10

No. di guarnizioni: 1

No. di viti: 6

Altri:

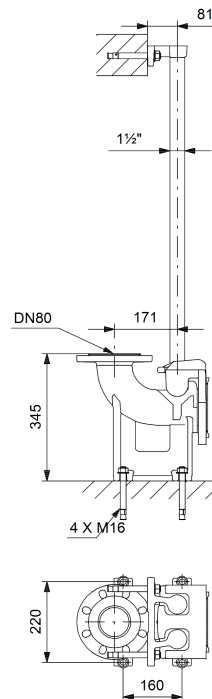
Peso netto: 27.9 kg

Peso lordo: 35 kg

Volume imballo: 0.156 m³

Other material grades, surface treatment, flange standards and pressure stages are available. Please contact Grundfos for further information.

* Gasket for threaded connections and auto-coupling gasket for pipework connections above DN 150 are not included.



*Nota: tutte le misure sono espresse in mm
NB: il disegno non mostra tutti i dettagli*

Descrizione prodotto dettagliata

NB50-250/254 A-F2-A-BQQE	Pos. 200	Vs. riferimento:
--------------------------	----------	------------------

Codice Prodotto: [98846123](#)

Cliccando sul codice prodotto in blu, è possibile accedere a Grundfos Product Center

Pompa centrifuga non autoadescante, monostadio, progettata secondo ISO 5199 con dimensioni e prestazioni nominali a norma EN 733 (10 bar). Le flange sono PN 16 con dimensioni conformemente a EN 1092-2. La pompa è dotata di una bocca di aspirazione assiale, bocca di mandata radiale, albero orizzontale e un design a parte posteriore sfilabile che consente la rimozione del motore, della lanterna, della copertura e della girante senza disturbare il corpo pompa o le tubazioni.

La tenuta a soffietti in gomma non bilanciata è conforme a DIN EN 12756.

La pompa è direttamente accoppiata con un motore asincrono raffreddato ad aria.

Liquido:

Gamma temperatura del liquido: -25 .. 120 °C

Tecnico:

Velocità per dati pompa: 2955 rpm

Portata: 91.2 m³/h

Prevalenza: 74.9 m

Diametro effettivo della girante: 254 mm

Girante nom: 250 mm

Tenuta meccanica primaria: BQQE

Tenuta meccanica secondaria: NONE

Tolleranza della curva: ISO9906:2012 3B

Materiali:

Corpo pompa: Ghisa

Corpo pompa: EN-GJL-250

Corpo pompa: ASTM A48-40 B

Girante: Ghisa

Girante: EN-GJL-200

Girante: ASTM A48-30 B

Shaft: Stainless steel

Shaft: 1.4301

Shaft: 304

Gomma: EPDM

Materiale anelli di usura: Lega di Ottone (CuZn34Mn3Al2)

Installazione:

Max temperatura ambiente: 55 °C

Max pressione di funzionamento: 16 bar

Flangia standard: EN 1092-2

Aspirazione pompa: DN 65

Mandata pompa: DN 50

Pressione d'esercizio: PN 16

Dati elettrici:

Motore tipo: SIEMENS

Classe di efficienza IE: IE3

Potenza - P2: 30 kW

Frequenza di rete: 50 Hz

Voltaggio: 3 x 380-420V/660-725V V

Corrente: 56,0-51,0/32,0-29,5 A

Corrente di avvio: 660-660 %

cos phi - fattore di potenza: 0.86

Velocità nominale: 2955 rpm

Efficienza: IE3 93,3%

Rendimento motore a pieno carico: 93.3-93.3 %

Rendimento motore a 3/4 di carico: 93.6-93.6 %

Efficienza motore a 1/2 carico: 93.4-93.4 %

Nr di poli: 2

Classe di protezione (IEC 34-5): 55 Dust/Jetting

Classe di isolamento (IEC 85): F

Tipo di lubrificante: Grease

Altri:

Minimum Efficiency Index, MEI ≥ 0.67

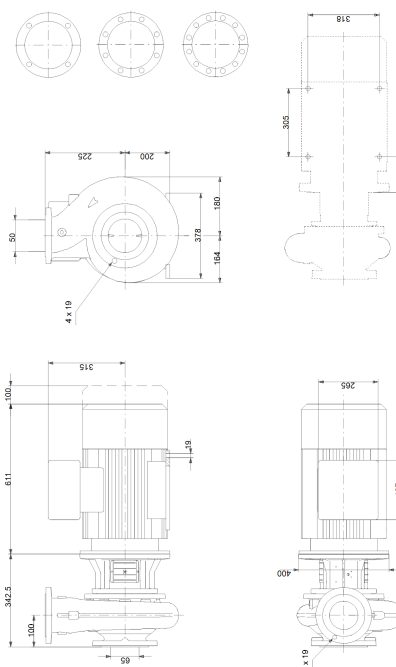
ErP status: EuP Standalone/Prod.

Peso netto: 299 kg

Peso lordo: 324 kg

Volume imballo: 0.707 m³

Disegno dimensionale



Nota: tutte le misure sono espresse in mm

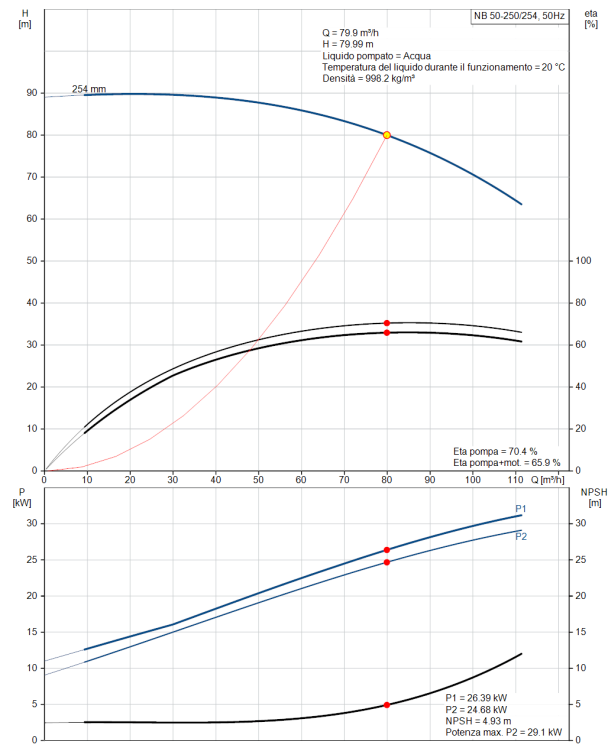
NB: il disegno non mostra tutti i dettagli

Continua

NB50-250/254 A-F2-A-BQQE	Pos. 200	Vs. riferimento:
--------------------------	----------	------------------

Seguito da pagina precedente

Curva di prestazione:



Descrizione prodotto dettagliata

CM10-4 A-R-A-E-AVBE F-A-A-N	Pos. 210	Vs. riferimento:
-----------------------------	----------	------------------

Codice Prodotto: [98694017](#)

Disegno dimensionale

Cliccando sul codice prodotto in blu, è possibile accedere a Grundfos Product Center

Pompa centrifuga compatta, affidabile, orizzontale, multistadio, con bocca di aspirazione radiale e bocca di scarico. L'albero, le giranti e le camere sono realizzati in acciaio inox. Le parti dell'ingresso e dello scarico sono in ghisa. La tenuta meccanica è un O-ring di tipo speciale, non bilanciato. Il collegamento delle tubazioni è tramite filettature interne Whitworth, Rp (ISO 7/1). La pompa è dotata di un motore asincrono a 3 fasi raffreddato ad aria, montato su base.

Liquido:

Gamma temperatura del liquido: -20 .. 90 °C

Tecnico:

Velocità per dati pompa: 2900 rpm

Portata: 10 m³/h

Prevalenza: 53.9 m

Tenuta meccanica primaria: AVBE

Approvazioni sulla targhetta: CE, WRAS, ACS, TR, EAC

Tolleranza della curva: ISO 9906:2012 3B

Materiali:

Corpo pompa: Ghisa

Corpo pompa: EN-JL1030

Corpo pompa: ASTM 30 B

Girante: Acciaio inox

Girante: DIN W.-Nr. 1.4301

Girante: AISI 304

Gomma: EPDM

Installazione:

Max temperatura ambiente: 55 °C

Max pressione di funzionamento: 10 bar

Max pressione alla temperatura citata: 6 bar / 90 °C

Max pressione alla temperatura citata: 10 bar / 40 °C

Flangia standard: Filettatura WHITWORTH RP

Aspirazione pompa: Rp 1 1/2

Mandata pompa: Rp 1 1/2

Dati elettrici:

Motore tipo: 100LC

Classe di efficienza IE: IE3

Potenza - P2: 3 kW

Frequenza di rete: 50 Hz

Voltaggio: 3 x 220-240D/380-415V

Fattore service: 1

Corrente: 11,0-11,0/6,30-6,30 A

Corrente di avvio: 840-920 %

Velocità nominale: 2900-2920 rpm

Rendimento motore a pieno carico: 87.1 %

Classe di protezione (IEC 34-5): IP55

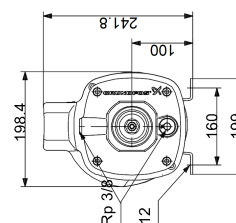
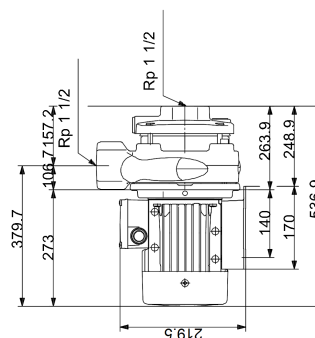
Classe di isolamento (IEC 85): F

Altri:

Minimum Efficiency Index, MEI ≥ 0.7

Peso netto: 41.5 kg

Peso lordo: 44 kg



Nota: tutte le misure sono espresse in mm

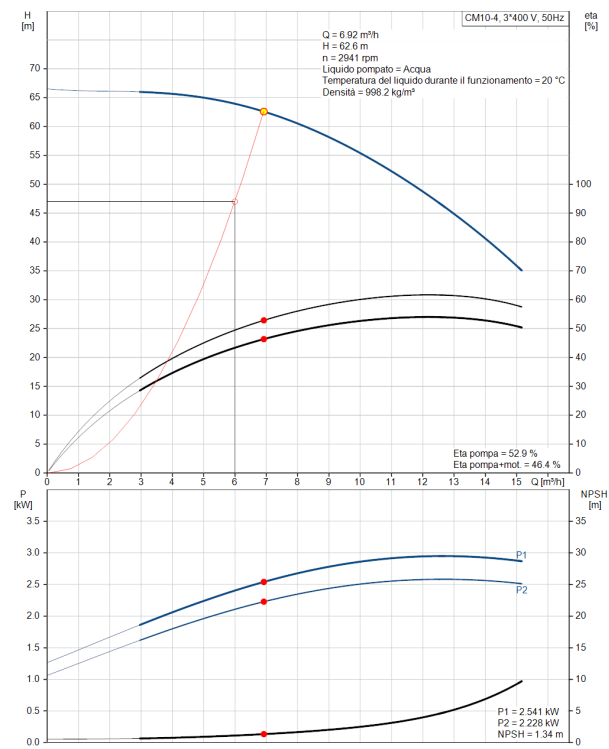
NB: il disegno non mostra tutti i dettagli

Continua

CM10-4 A-R-A-E-AVBE F-A-A-N	Pos. 210	Vs. riferimento:
-----------------------------	----------	------------------

Seguito da pagina precedente

Curva di prestazione:



In assenza di un apposito contratto negoziato tra le Parti, gli ordini conclusi in conseguenza della presente offerta saranno regolati esclusivamente dalle condizioni generali di vendita Grundfos, reperibili in calce al Listino in vigore e on line sul sito www.grundfos.it cliccando sul link dedicato al Listino.

ESTENSIONE DELLA GARANZIA COMMERCIALE:

Grundfos permette di estendere la garanzia commerciale normalmente di durata pari a 24 mesi, con l'opzione a 36, 48, 60 mesi dalla data di consegna.

Il cliente potrà ricevere assistenza per i difetti derivanti dai materiali di costruzione e dalle lavorazioni per un periodo superiore rispetto ai 24 mesi convenzionali, scegliendo tra diverse formule: Base, Avanzata, Premium.

Maggiori informazioni su www.grundfos.it

Importi minimi di addebito per trasporto:

Valore ordine fino a 1.500,00 €

Nord Italia = 37,5 €

Centro-Sud Italia e Isole = 45 €

PRIMO AVVIAMENTO

A far data dal 01/01/2018, con riguardo esclusivamente ai prodotti appartenenti alle categorie gruppi antincendio (EN12845, esclusi KIT-SO) e gruppi aumento pressione (HYDRO MPC, MULTI-E), il godimento da parte del cliente della garanzia commerciale, è subordinata alla effettuazione del primo avviamento del gruppo da parte di Grundfos e/o di un suo Service Partner autorizzato, ad un prezzo netto forfettario pari

a € 290,00 (duecentonovanta/00). In caso di sottoscrizione di un contratto di manutenzione programmata con Grundfos, il costo sostenuto per l'avviamento sarà dedotto dal corrispettivo complessivamente dovuto per le prestazioni di manutenzione (valido solo per il primo contratto stipulato).

Per i modelli appartenenti alle categorie gruppi antincendio e gruppi aumento pressione non menzionati, il godimento della garanzia commerciale non sarà soggetta alla effettuazione del primo avviamento da parte di Grundfos e/o di un suo Service Partner autorizzato, di

cui si potrà richiedere una quotazione.

Le condizioni della garanzia commerciale applicate da Grundfos, lasciano impregiudicati i diritti dei consumatori previsti dalla direttiva europea 1999/44/CE, attuati dalla legislazione italiana con Decreto Legislativo n. 206/2005, di cui l'utilizzatore finale che sia consumatore è e rimane titolare.

PENALE CANCELLAZIONE ORDINE

-15% del prezzo netto dei prodotti per cancellazioni eseguite fino a sette giorni lavorativi prima della consegna.

-25% del prezzo netto dei prodotti per cancellazioni eseguite fra i sette ed i cinque giorni lavorativi prima della data di consegna.

-50% del prezzo netto dei prodotti per cancellazioni eseguite entro i cinque giorni lavorativi prima della data di consegna, qualora il materiale non sia stato già spedito.

Materiali in viaggio o già a destinazione non potranno essere restituiti a Grundfos e verranno regolarmente ed interamente fatturati.